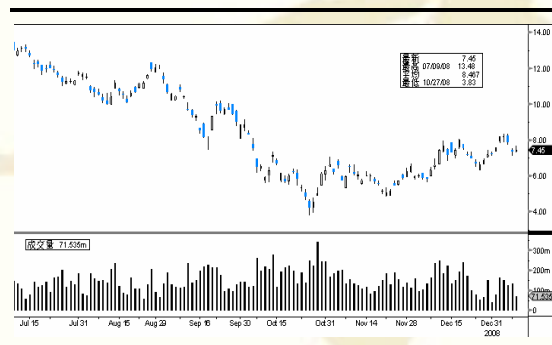


致富百萬模擬組合

09/01/2009

- 新年新開始，首先在此祝各位新年進步，09年投資得心應手。自本百萬倉成立至今，回報相對跑贏恒指表現。現時倉內仍然持有的股份包括**盈富基金(2800.HK)**以及**A50 中國基金(2823.HK)**，雖然市況仍然不明，但有感其派息回報可觀，本倉於12月29日收到**A50 中國基金**每股0.185元股息共11,000元，筆者仍然堅持繼續持有。
- 恒指15700屢試不穿，所謂不進則退，恒指三個交易日跌逾1500點，走勢極為差劣，且看14200點50天線以及14000點頸線能否守穩，否則向下風險極大。
- 筆者認為現時投資者策略應繼續為炒股不炒市，見油價經上周大幅回調至40美元附近一桶短期或見底，筆者認為可買入油價相關股份，建議下周一開市買入10000股**中海油(883.HK)**作短炒，止賺價8.28元，止蝕價6.92元。
- 筆者重申09年3月份為業績高峰期，恒指再次下試甚至跌穿08年10月27日低位10676點機會極高，投資者應緊記。

中海油(883.HK) 每日走勢圖



證券	目標價	止蝕價
盈富基金(2800.HK)	\$17-18	---
中海油(883.HK)	\$8.28	\$6.92

上次倉值 \$1,061,436

期間動向

收取 A50 基金 (2823.HK) \$11,100 股息。

期內盈虧 \$78,140

本次總值 \$1,036,336

下周策略

開市買入 10000 股**中海油(883.HK)**。

證券	名稱	平均價	數量	總值	現價	現值	盈虧
(2823.HK)	A50 中國基金	10.912	60000	654,700	8.6	516,000	(138,700)
(2800.HK)	盈富基金	15.860	10000	158,600	14.54	145,400	(13,200)
現金						374,936	188,236
						\$1,036,336	\$36,336

成立日期 2008年7月11日 成立本金 \$1,000,000 組合表現 +3.63% 同期恒指 -35.19%

註：未計及手續費及其他費用

免責聲明

本報告由致富證券有限公司(“致富證券”)提供，所載之內容或意見乃根據本公司認為可靠之資料來源來編製，惟本公司並不就此等內容之準確性、完整性及正確性作出明示或默示之保證。本報告內之所有意見均可在不作另行通知之下作出更改。本報告的作用純粹為提供資訊，並不應視為對本報告內提及的任何產品買賣或交易之專業推介、建議、邀請或要約。致富證券及其附屬公司、僱員及其家屬及有關人士可於任何時間持有、買賣或以市場認可之方式，包括以代理人或當事人對本報告內提及的任何產品進行投資或買賣。投資附帶風險，投資者需注意投資項目之價值可升亦可跌，而過往之表現亦不一定反映未來之表現。投資者進行投資前請尋求獨立之投資意見。致富證券在法律上均不負責任何人因使用本報告內資料而蒙受的任何直接或間接損失。致富證券擁有此報告內容之版權，在未獲致富集團許可前，不得翻印、分發或發行本報告以作任何用途。撰寫研究報告內的分析員均為根據證券及期貨條例註冊的持牌人士，此等人士保證，文中觀點均為其對有關報告提及的證券及發行者的真正看法。截至本報告發表當日，此等人士均未於本報告中提及的公司或與此等公司相同集團的成員公司之證券存有權益。