

Daily Investment Strategy

10/03/2010

港股預測

- 昨日港股走勢雖然反覆，惟在中資保險股發力下恒指收市前仍能靠穩。恒指收市連升三個交易日，收市升 10 點或 0.05%報 21207 點，國指升 7 點或 0.06%報 2120 點，成交減至 584 億元。
- 多家企業陸續公布業績，其中**中信泰富(267.HK)**及**國泰(293.HK)**將於今日公布業績，而**新地(16.HK)**亦將於明天公布業績；惟投資者應小心「見光死」風險。
- 恒指上升動力仍足，短期內料試 21800 點水平；惟多個板塊已被炒作，投資者不妨留意將公布業績的地產股，而中資石油石化股以及新能源股見資金流入，料短期可有作為。

美股分析

- 美股昨晚反覆靠穩，道指於開市早段曾升逾 50 點重上 10600 點關口，惟指數於高位缺乏承接，收市前升幅收窄，道指收市升 11 點至 10564 點。
- 道指昨晚缺乏經濟數據支持下，走勢未有明確方向；道指升越 10400 點阻力後，預料短期有機會向上挑戰 1 月 14 日的高位 10767 點。

重點新聞

- 紐約聯儲銀行表示積極縮小聯儲局的資產負債表規模可能會損害市場運作，導致長期孳息即時大升，對目前經濟造成反效果；局方將可能逐步及被動減持資產的方法壓抑借貸成本。
- 中國外匯管理局表示全球黃金市場容量有限，不大可能成為中國外匯儲備投資的主要渠道，而美國國債是一個重要的市場；而中國未來的方向是更多增加民間的投資。
- **中行(3988.HK)**表示今年將增加利潤留存以補充資本金，除計劃發行 400 億元人民幣 A 股可轉債外，暫無 A 股股權融資計劃。
- 市傳**中信泰富(267.HK)**或被迫以 19 億元人民幣低價出售其石家莊鋼廠，公司昨發公告承認已開始商討就可能出售石鋼事宜，惟現階段並未簽訂任何協議。
- **港鐵(66.HK)**公布 09 年全年純利增 16.4%至 96.39 億元，期內物業發展利潤減 23.9%至 35.54 億元，基本業務跌 10.8%至 73 億元。
- **富邦(636.HK)**公布 09 年全年純利跌 77.2%至 2,299 萬元，惟扣除優先股股息後普通股股東虧損約為 6,100 萬元。
- **電盈(8.HK)**公布 09 年全年純利增 18%至 15.06 億元，期內 NOW 寬頻電視之 EBITDA 由虧轉為盈利 400 萬元；末期息派每股 13.3 仙。
- **港機(44.HK)**公布 09 年全年純利按年跌 40%至 6.88 億元，期內營業額跌 17%至 40.45 億元；公司指業績倒退主要是航空公司因應全球經濟逆轉削減維修開支，並把部分飛機停飛所致。

港股走勢分析：

- ▶ 昨日港股走勢雖然反覆，惟在中資保險股發力下恒指收市前仍能靠穩。恒指收市連升三個交易日，收市升 10 點或 0.05% 報 21207 點，國指升 7 點或 0.06% 報 2120 點，成交減至 584 億元。
- ▶ 昨日大市焦點全集中在中資保險股身上，**國壽(2628.HK)**日前發盈喜指去年盈利經修正後，盈利增長由原先的增長 50% 大幅增加至 2 倍，股價昨日急升 3%，成交達 31 億元成最大成交港股。而另外兩隻中資保險股**平保(2318.HK)**及**財險(2328.HK)**亦跟隨上升。多家企業陸續公布業績，資金偷步炒作即將放榜股份，其中**中信泰富(267.HK)**及**國泰航空(293.HK)**將於今日公布業績，而地產股**新地(16.HK)**亦將於明天公布業績；惟投資者應小心「見光死」風險。恒指成份股個別發展，43 隻成份股中有 15 隻上升及 23 隻下跌，剛於周一才被納入恒指成份股的**華潤置地(1109.HK)**急升 4.4% 成最大升幅恒指成份股。國指方面亦個別發展，40 隻成份股有 10 隻上升及 27 隻下跌，升幅最大的為**國壽(2628.HK)**，而跌幅最大的則為**招行(3968.HK)**，收市跌 3%。
- ▶ **港鐵(66.HK)**公布 09 年全年業績，受售樓收益減少影響，集團核心純利倒退 10.8% 至 73 億元，惟好於市場預期。而**港鐵**計劃未來 6 個月將為南昌站及將軍澳站日出康城招標，料可提供 6,900 個中型單位。而**電盈(8.HK)**亦公布去年純利上升 18.4% 至 15.06 億元，並表示暫不會提私有化。
- ▶ 恒指上升動力仍足，港滙仍然偏強反映資金仍然留戀港股，短期內料試 21800 點水平。惟多個板塊已被炒作，投資者不妨留意將公布業績的地產股，而中資石油石化股以及新能源股見資金流入，料短期可有作為。

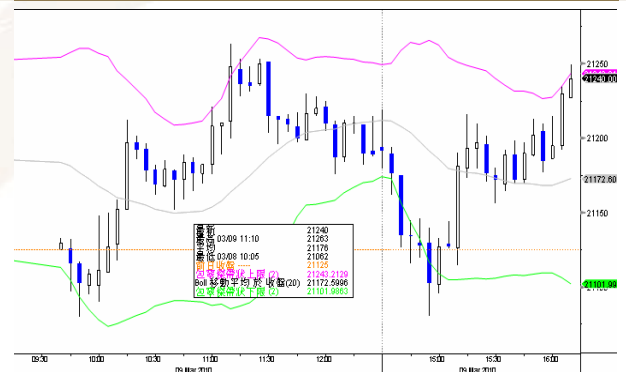
恒生指數保歷加通道走勢圖



國企指數保歷加通道走勢圖



期指 5 分鐘走勢圖



美股分析：

- 美股昨晚反覆靠穩，道指於開市早段曾升逾 50 點，重上 10600 點關口，其中電訊類板塊受資金追捧，**AT&T Inc.(T)**及 **Verizon Communications(VZ)**股價分別升 1.11%及 0.94%。惟指數於高位缺乏承接，收市前升幅收窄，道指收市升 11 點至 10564 點；標普 500 指數升 1 點至 1140 點；納指升 8 點至 2340 點。
- 國際購物中心協會公布截至 3 月 6 日止當周美國連鎖店零售銷售按周上升 2% 至 500.5，按年亦錄得 3.4% 的增幅，為 07 年 7 月以來錄得的最大按年升幅。另外，Redbook Research 公布 3 月份首個星期全美連鎖店的零售額按月增長 0.7%，升幅略遜於市場預期的 1.3%；按年錄得 3.1% 的升幅。
- 英國零售商協會公布 2 月份零售銷售按年增長 2.2%，結果遠較 1 月份的下跌 0.7% 為佳，主要是由於 1 月份受到惡劣天氣影響，故 2 月份出現明顯的反彈，其中非食品銷售額按年錄得 15.5% 的大幅增長。
- 英國國家統計局公布 1 月份全球商品貿易逆差擴大至 79.87 億英鎊，高於市場預期的 70 億英鎊逆差，亦是自 08 年 8 月以來錄得的最大逆差。英國 1 月份出口額按月下跌 6.9% 至 195 億英鎊，為 06 年 7 月以來錄得的最大按月跌幅；進口額則錄得 1.6% 的按月跌幅至 274 億英鎊。另外，12 月份英國全球商品貿易逆差由初值的 73 億英鎊向下修訂至 70 億英鎊。
- 道指昨晚缺乏經濟數據支持下，走勢未有明確方向。本周公布的 2 月份零售數據備受市場關注，結果將影響指數能否進一步向上。道指升越 10400 點阻力後，預料短期有機會向上挑戰 1 月 14 日的高位 10767 點。

道瓊斯工業平均指數保歷加通道走勢圖



標準普爾 500 指數保歷加通道走勢圖



納斯達克指數保歷加通道走勢圖



窩輪焦點：

- 美股昨日輕微上升，收市升 11 點，收報 10564 點。日股今早表現反覆，初段好淡爭持。恒指昨日平開後窄幅上落，全日高低位僅 150 點，收市微升 10 點，收報 21207 點。外圍缺乏方向，料恒指今日仍會在 21000 點附近爭持。
- **中國人壽(2628.HK)**上修盈利增長預測，令股價及成交俱增，認為**國壽**有力繼續突破的投資者可留意**中壽巴銀 09 月 CW10(21322.HK)**，而認為**國壽**有機會回調的則可留意**中壽德銀 A06 月 PW10(19766.HK)**；惟應留心引伸波幅會因市場轉趨波動而有所變化，影響窩輪價格。另外，投資者亦宜小心選擇盡力保持引伸波幅穩定的發行人，同時應避開短期價外證。
- 如以牛熊證應市的投資者，宜選擇收回價距現貨價較遠的牛熊證應市，以避免市況突然的波動而觸發的強制收回機制所帶來的風險。另外，部份發行人開價較保守，買賣差價較闊，投資者亦不宜選擇。

上日十大成交股證：

編號	短名	價格	變動	變動(%)	到期日	行使價	引伸波幅(%)	有效槓桿
(19761.HK)	中壽德銀 C5 月 CW10	0.135	+0.038	+39.18	03/05/2010	36.88	+31.44	11.84
(20857.HK)	恒指蘇皇 5 月 CW10	0.165	-0.002	-1.2	28/05/2010	20400	26.84	9.62
(17446.HK)	中移美林 A10 月 CW10	0.024	+0.001	+4.35	11/10/2010	86.65	32.18	7.59
(60900.HK)	恒指法興 T8 月 RC10	0.132	+0.001	+0.76	30/08/2010	19700	#N/A N/A	#N/A N/A
(19830.HK)	恒指麥銀 5 月 CW10	0.098	+0.00	+0.0	28/05/2010	21600	27.46	11.45
(69850.HK)	恒指法興 O6 月 RP10	0.096	+0.00	+0.0	29/06/2010	22200	11.35	-298345.77
(60524.HK)	恒指麥銀 B6 月 RC10	0.211	+0.002	+0.96	29/06/2010	18700	#N/A N/A	#N/A N/A
(20153.HK)	中移法巴 A7 月 CW10	0.152	-0.002	-1.3	02/07/2010	83.88	30.76	10.89
(18523.HK)	恒指美林 A5 月 PW10	0.041	-0.003	-6.82	28/05/2010	19000	27.47	-13.08
(60114.HK)	恒指蘇皇 J5 月 RP10	0.166	-0.006	-3.49	28/05/2010	22500	#N/A N/A	#N/A N/A

AH 股差價一覽

		收市價	變動(%)	A 股收市價	變動(%)	差價(%)
中國平安	(2318.HK)	63.65	2.91	47.05	1.93	+19.01
中國人壽	(2628.HK)	36.25	2.98	28.09	3.27	+13.53
安徽海螺	(0914.HK)	51.15	0.79	42.20	1.54	+6.63
招商銀行	(3968.HK)	19.32	-3.01	16.12	-5.19	+5.44
工商銀行	(1398.HK)	5.91	-0.34	4.91	1.03	+5.89
中國神華	(1088.HK)	35.00	-0.14	29.18	1.00	+5.52
青島啤酒股份	(0168.HK)	39.90	-1.97	34.84	0.64	+0.75
中國鐵建	(1186.HK)	9.53	-0.31	8.44	0.00	-0.66
馬鞍山鋼鐵	(0323.HK)	4.85	-2.22	4.39	0.00	-2.81
建設銀行	(0939.HK)	6.20	-0.16	5.66	0.89	-3.63
民生銀行	(1988.HK)	8.05	0.12	7.43	1.64	-4.69
中煤能源	(1898.HK)	12.76	-1.39	11.83	1.72	-5.11
中海發展	(1138.HK)	14.14	-0.98	13.28	-0.67	-6.33
中國南車	(1766.HK)	5.66	1.80	5.44	-0.37	-8.47
交通銀行	(3328.HK)	8.63	0.00	8.24	0.49	-7.86
中國中鐵	(0390.HK)	5.79	0.35	5.76	0.35	-11.57
東方電氣	(1072.HK)	42.40	-3.09	44.79	-2.21	-16.72
江蘇寧滬高速	(0177.HK)	7.17	-2.45	7.63	-0.91	-17.33
中國銀行	(3988.HK)	4.01	-0.50	4.17	0.48	-15.4
兗州煤業	(1171.HK)	17.20	-0.35	20.16	2.08	-24.94
中國遠洋	(1919.HK)	10.68	-2.02	13.03	-1.36	-27.89
紫金礦業	(2899.HK)	6.83	-0.29	8.43	-0.24	-28.72
中信銀行	(0998.HK)	5.80	-0.34	7.13	3.33	-28.44
中海油田	(2883.HK)	12.04	0.84	15.65	0.32	-32.32
廣深鐵路	(0525.HK)	3.14	0.00	4.53	-0.44	-39.02
安徽皖通高速	(0995.HK)	5.23	-1.51	7.50	-0.79	-38.65
中國石油	(0857.HK)	9.18	0.00	12.88	0.23	-37.3
深圳高速公路	(0548.HK)	4.25	0.71	6.33	-0.16	-40.93
中海集運	(2866.HK)	3.35	-0.89	4.90	-1.21	-39.85
中國鋁業	(2600.HK)	8.13	-0.85	12.57	0.16	-43.1
華能國電	(0902.HK)	4.70	-0.42	7.47	0.54	-44.65
廣州藥業	(0874.HK)	7.40	1.65	12.17	1.50	-46.51
中國國航	(0753.HK)	6.77	0.00	11.64	0.00	-48.83
廣州廣船	(0317.HK)	13.26	-1.04	23.43	-0.13	-50.21
中國石化	(0386.HK)	6.21	-0.64	11.17	0.54	-51.09
中國南方航空	(1055.HK)	3.19	7.05	6.85	3.47	-59.03
北京北辰	(0588.HK)	2.53	1.61	5.48	2.05	-59.38
江西銅業	(0358.HK)	16.78	-0.94	35.94	-0.03	-58.93
中國東方航空	(0670.HK)	3.16	-0.94	6.98	-0.99	-60.17
重慶鋼鐵	(1053.HK)	2.56	-1.16	5.79	-2.20	-61.1
大唐發電	(0991.HK)	3.71	-0.27	8.35	0.00	-60.91
華電國際	(1071.HK)	2.18	-0.46	5.20	1.76	-63.12
天津創業環保	(1065.HK)	2.99	0.34	8.32	0.12	-68.38

註：AH 股差價經匯率調整

環球主要指數

	收市價	變動	變動(%)	按周(%)	按月(%)	按季(%)	按年(%)
恒生指數	21207.55	+10.68	+0.05	+1.44	+7.84	-3.87	+77.89
國企指數	12210.34	+7.54	+0.06	+1.6	+9.69	-7.16	+79.95
紅籌指數	4127.03	+24.91	+0.61	+0.45	+6.45	+1.53	+47.12
道瓊斯工業平均指數	10564.38	+11.86	+0.11	+1.52	+5.51	+2.71	+59.42
標普 500 指數	1140.45	+1.95	+0.17	+1.98	+6.96	+4.44	+66.88
納斯達克指數	2340.68	+8.47	+0.36	+2.63	+9.32	+7.72	+80.91
英國富時 100 指數	5602.3	-4.42	-0.08	+2.16	+10.7	+7.26	+58.67
德國 DAX 指數	5885.89	+9.98	+0.17	+1.89	+8.31	+3.47	+60.54
法國 CAC 指數	3910.01	+6.47	+0.17	+2.57	+9.72	+3.29	+54.27
上海 A 股指數	3218.106	+16.73	+0.52	-0.14	+4.4	-6.93	+39.79
深圳 A 股指數	1235.628	+4.53	+0.37	-0.62	+7.28	-4.24	+64.18
日經 225 指數	10567.65	-18.27	-0.17	+3.38	+5.08	+4.21	+47.32
韓國 KOSPI 指數	1660.83	+0.79	+0.05	+2.83	+5.98	+2.03	+57.42
台灣加權指數	7770.59	+8.32	+0.11	+2.28	+7.66	+0.02	+66.98
新加坡海峽指數	2839.54	+4.97	+0.18	+2.43	+5.81	+1.21	+87.66
印度孟買指數	17052.54	-50.06	-0.29	+1.67	+7.99	-1.02	+104.82

恒指主要成份股美國預託證券(ADR)收市價

	收市價	ADR 轉換價	變動	變動(%)	影響點數
長江實業 (0001.HK)	98.15	98.16	+0.01	+0.01	+0.06
中電控股 (0002.HK)	54.25	54.40	+0.15	+0.27	+1.06
香港中華煤氣 (0003.HK)	18.4	17.92	-0.48	-2.58	-7.53
滙豐控股 (0005.HK)	82.5	81.79	-0.71	-0.86	-27.73
新鴻基地產 (0016.HK)	114.9	114.53	-0.37	-0.32	-2.28
新世界發展 (0017.HK)	15.46	15.13	-0.33	-2.13	-3.37
太古股份公司'A' (0019.HK)	91.85	91.10	-0.75	-0.82	-2.34
東亞銀行 (0023.HK)	29.05	28.32	-0.73	-2.50	-5.04
港鐵公司 (0066.HK)	28.55	28.52	-0.03	-0.12	-0.19
信和置業 (0083.HK)	15.12	14.28	-0.84	-5.57	-8.32
恒隆地產 (0101.HK)	31.6	31.88	+0.28	+0.88	+2.32
中信泰富 (0267.HK)	17.66	17.54	-0.12	-0.70	-0.64
國泰航空 (0293.HK)	14.52	14.59	+0.07	+0.47	+0.33
中國石油化工 (0386.HK)	6.21	6.22	+0.01	+0.18	+0.74
中國石油 (0857.HK)	9.18	9.25	+0.07	+0.72	+5.60
中國聯通 (0762.HK)	9.48	9.51	+0.03	+0.35	+0.64
中國海洋石油 (0883.HK)	12.6	12.65	+0.05	+0.43	+3.88
中國移動 (0941.HK)	74.05	74.34	+0.29	+0.39	+7.01
中銀香港 (2388.HK)	18.02	18.12	+0.10	+0.53	+1.42
中國人壽 (2628.HK)	36.25	36.50	+0.25	+0.68	+7.42
				總計	-26.95
				估計指數開市表現:	-42.02

主要商品價格 (6:00am)

	收市價	變動	變動(%)	按周(%)	按月(%)	按季(%)	按年(%)
期金	1122.3	-1.7	-0.15	-1.33	+6.6	-1.95	+17.48
期油	81.49	-0.38	-0.46	+2.27	+14.47	+12.21	+79.02
期銅	339.9	-1.15	-0.34	-0.37	+18.29	+6.9	+97.73
期銀	17.3	+0.03	+0.16	+1.38	+16.49	-2.96	+29.16
期鋁	2230.25	+27.25	+1.24	+4.18	+14.25	+4.69	+74.31
玉米	358.75	-5.75	-1.58	-3.17	+2.06	-2.91	+1.7
大豆	941.5	+1.0	+0.11	-1.34	+3.07	-9.82	+7.11
小麥	478.5	-6.0	-1.24	-2.74	+1.11	-7.85	-7.31
天然氣	4.516	-0.01	-0.24	-4.08	-18.11	-11.69	+14.47
BALTIC DRY INDEX	3210	-49.0	-1.5	+14.97	+18.23	-17.73	+44.27

環球主要匯率 (6:00am)

	收市價	變動	變動(%)	按周(%)	按月(%)	按季(%)	按年(%)
日圓/美元	89.97	-0.34	-0.38	+1.26	+0.81	+1.74	-8.43
美元/歐羅	1.3602	-0.0032	-0.23	-0.1	-0.56	-7.49	+7.5
美元/英磅	1.4997	-0.0069	-0.46	+0.17	-4.12	-7.92	+6.41
美元/澳元	0.9141	+0.0049	+0.54	+1.17	+5.26	+1.14	+42.72
美元/紐元	0.7029	+0.002	+0.29	+0.99	+1.94	-0.59	+39.88
加元/美元	1.0261	-0.0011	-0.11	-0.92	-4.25	-3.54	-20.28
瑞士法郎/美元	1.0752	+0.002	+0.19	+0.04	+0.24	+4.69	-7.13
人民幣/美元	6.8263	-0.0001	-0.0	-0.0	-0.0	-0.02	-0.2
美滙指數	80.592	+0.16	+0.2	+0.09	+0.19	+5.61	-8.95

銀行主要利率

	%	變動
香港1個月同業拆息	0.080	+0.000
香港3個月同業拆息	0.130	+0.000
香港6個月同業拆息	0.240	+0.000
聯邦基金利率	0.25	---

美國國庫債券

	%	變動
2年期國庫債券	0.871	-0.024
10年期國庫債券	3.7024	-0.0152
30年期國庫債券	4.6765	-0.0108

免責聲明

本報告由致富證券有限公司(“致富證券”)提供，所載之內容或意見乃根據本公司認為可靠之資料來源來編製，惟本公司並不就此等內容之準確性、完整性及正確性作出明示或默示之保證。本報告內之所有意見均可在不作另行通知之下作出更改。本報告的作用純粹為提供資訊，並不應視為對本報告內提及的任何產品買賣或交易之專業推介、建議、邀請或要約。致富證券及其附屬公司、僱員及其家屬及有關人士可於任何時間持有、買賣或以市場認可之方式，包括以代理人或當事人對本報告內提及的任何產品進行投資或買賣。投資附帶風險，投資者需注意投資項目之價值可升亦可跌，而過往之表現亦不一定反映未來之表現。投資者進行投資前請尋求獨立之投資意見。致富證券在法律上均不負責任何人因使用本報告內資料而蒙受的任何直接或間接損失。致富證券擁有此報告內容之版權，在未獲致富集團許可前，不得翻印、分發或發行本報告以作任何用途。撰寫研究報告內的分析員均為根據證券及期貨條例註冊的持牌人士，此等人士保證，文中觀點均為其對有關報告提及的證券及發行者的真正看法。截至本報告發表當日，此等人士均未於本報告中提及的公司或與此等公司相同集團的成員公司之證券存有權益。